

Installationsanleitung



Inhalt

Allgemeine Informationen	2
Einzelplatzinstallation.....	2
1. Projektablage.....	3
2. Sammelablage	4
Floating-Installation.....	7
Freischaltung	8
Update	9

Allgemeine Informationen

Die Installationsdatei steht per Download-Link zur Verfügung. Damit ist sowohl eine Neuinstallation als auch das Update einer bereits vorhandenen Installation auf die aktuelle Version möglich.

Einzelplatzinstallation

Mit einem Doppelklick auf die Setup-Datei wird die Installation gestartet.

Nach dem Willkommensdialog und dem Akzeptieren der Lizenzvereinbarung können Benutzer- und Firmenname eingegeben werden. Außerdem wird festgelegt, ob GEQ nach der Installation für alle Benutzer des Computers zur Verfügung steht (Standardeinstellung) oder nur für den aktuellen Benutzer.

Anschließend erfolgt die Auswahl der gewünschten Datenablage.

1. Projektablage

Jede Projektmappe wird mit „Speichern unter“ in einer eigenen GEQ-Datei gespeichert.

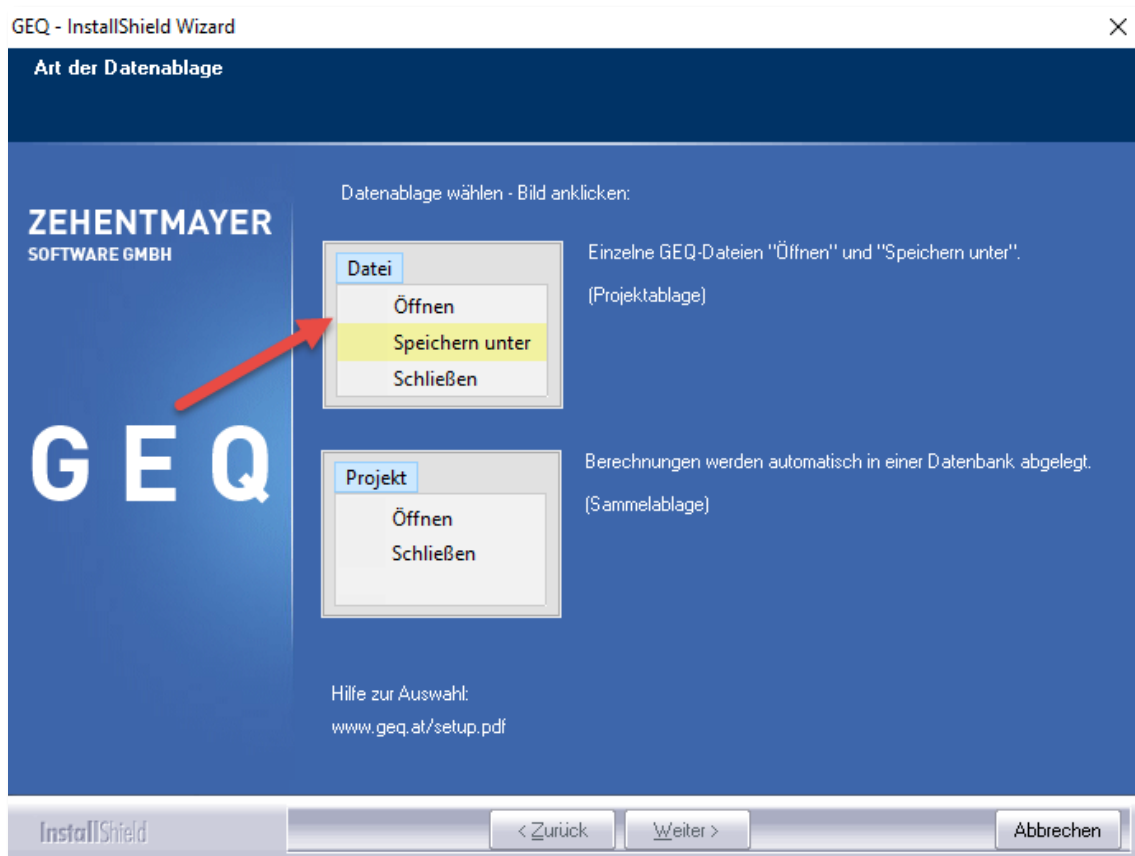
Vorteile:

- Geschwindigkeitsoptimierung (bei Datenablage im Netzwerk)
- Schnellerer Update-Vorgang
- Versionierung von Projekten möglich (projekt_v1.geqx, projekt_v2.geqx, ...)
- Individuelles Dateiablagensystem

Unterstützt unter anderem folgende Anwendungsfälle:

- Einzelplatzinstallation mit Datenablage im Netzwerk
- Datenablage in Cloud-Systemen (z. B.: Dropbox, OneDrive, ...)

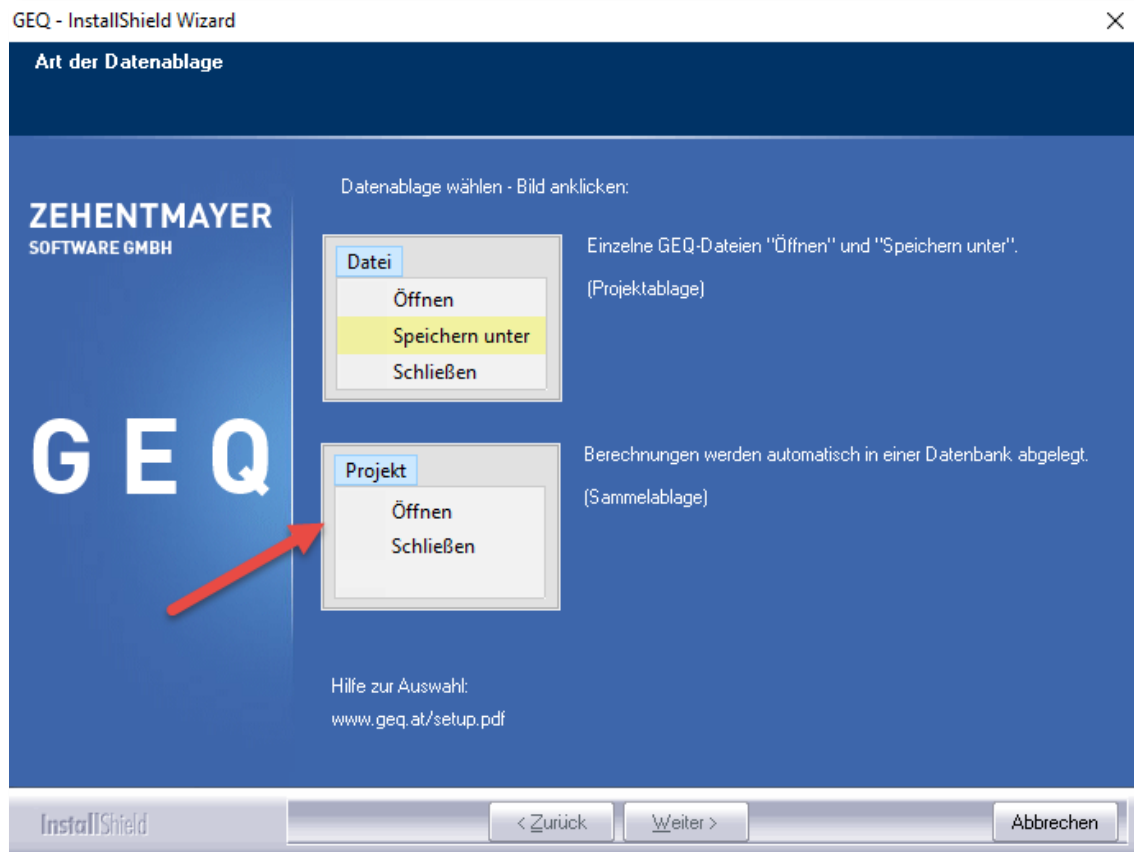
Die Auswahl der Datenablage „Projektablage“ erfolgt durch Klick auf das erste Bild.



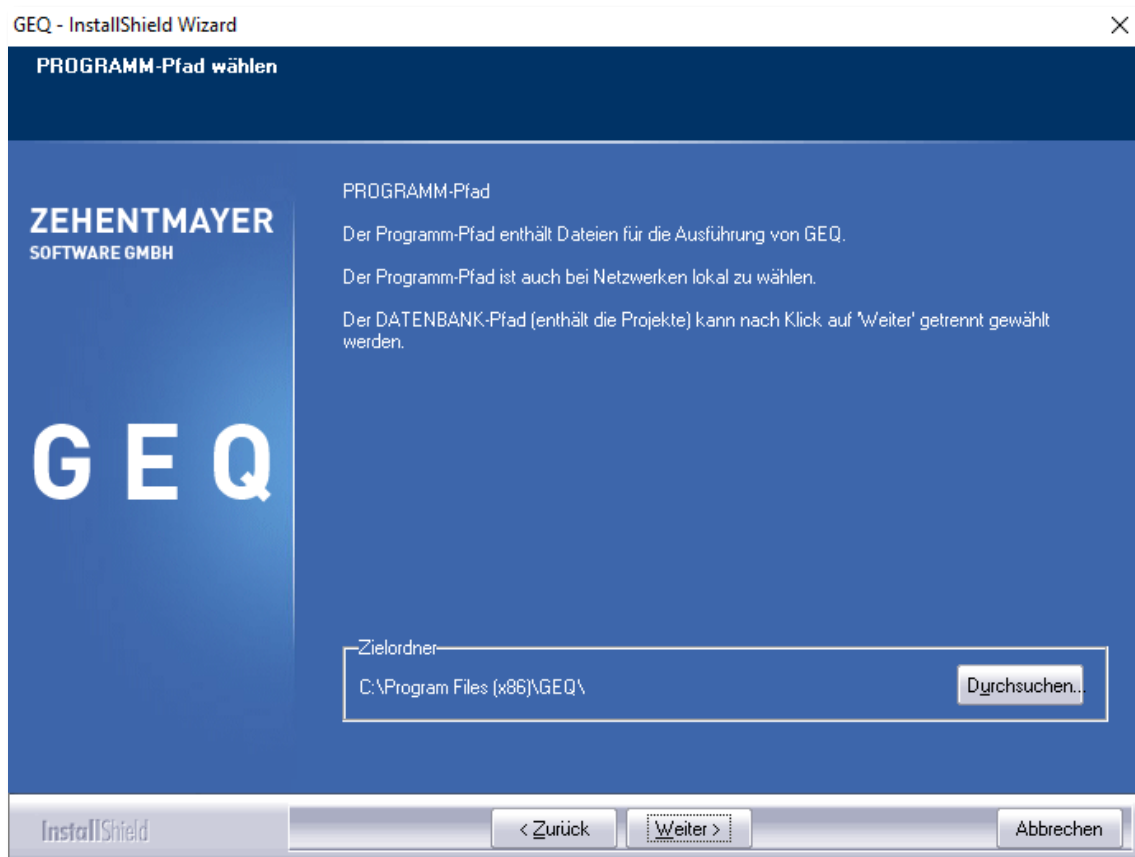
2. Sammelablage

Alle Berechnungen werden automatisch in einer Datenbank abgelegt und werden von GEQ verwaltet.

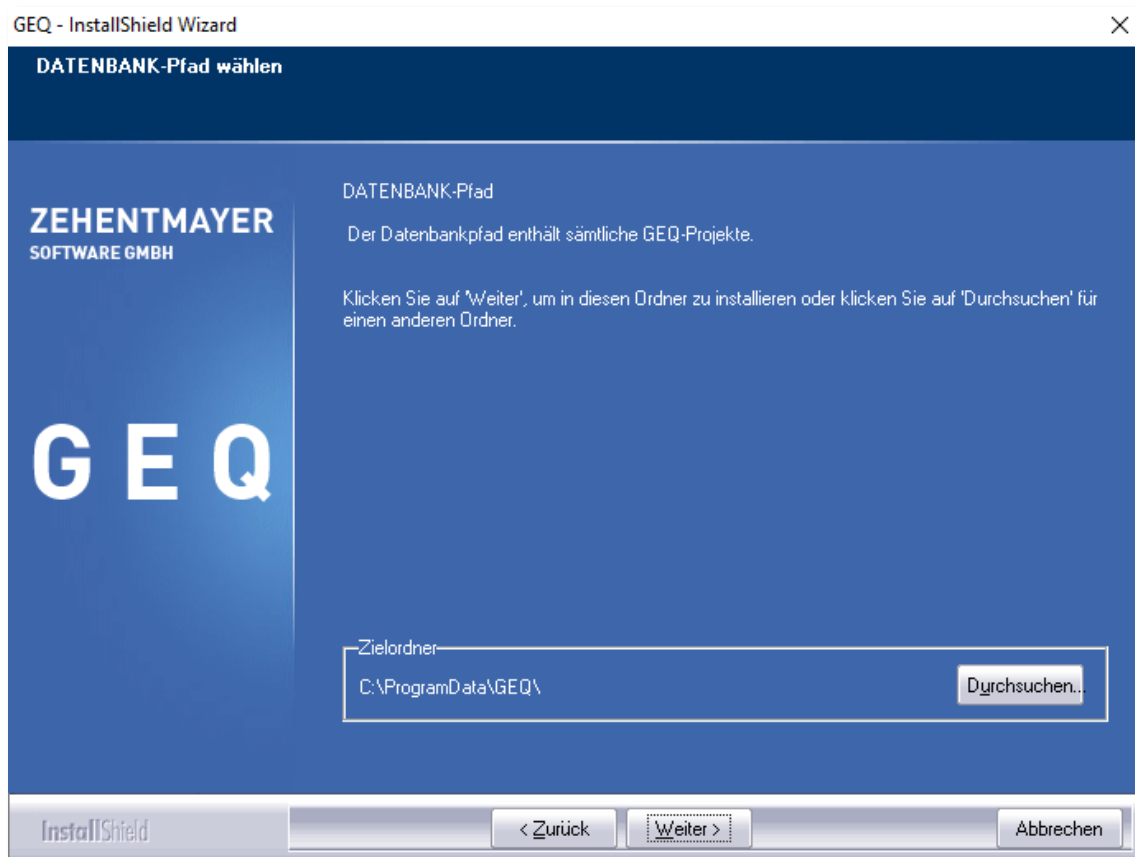
Die Auswahl der Datenablage „Sammelablage“ erfolgt durch Klick auf das zweite Bild.



Nach Auswahl der Datenablage kann der **Programm-Pfad** festgelegt werden (Standard: C:\Program Files (x86)\GEQ). Dieser Pfad enthält nach der Installation alle für die Ausführung von GEQ benötigten Dateien. Der Programm-Pfad ist auch bei Netzwerken lokal zu wählen.



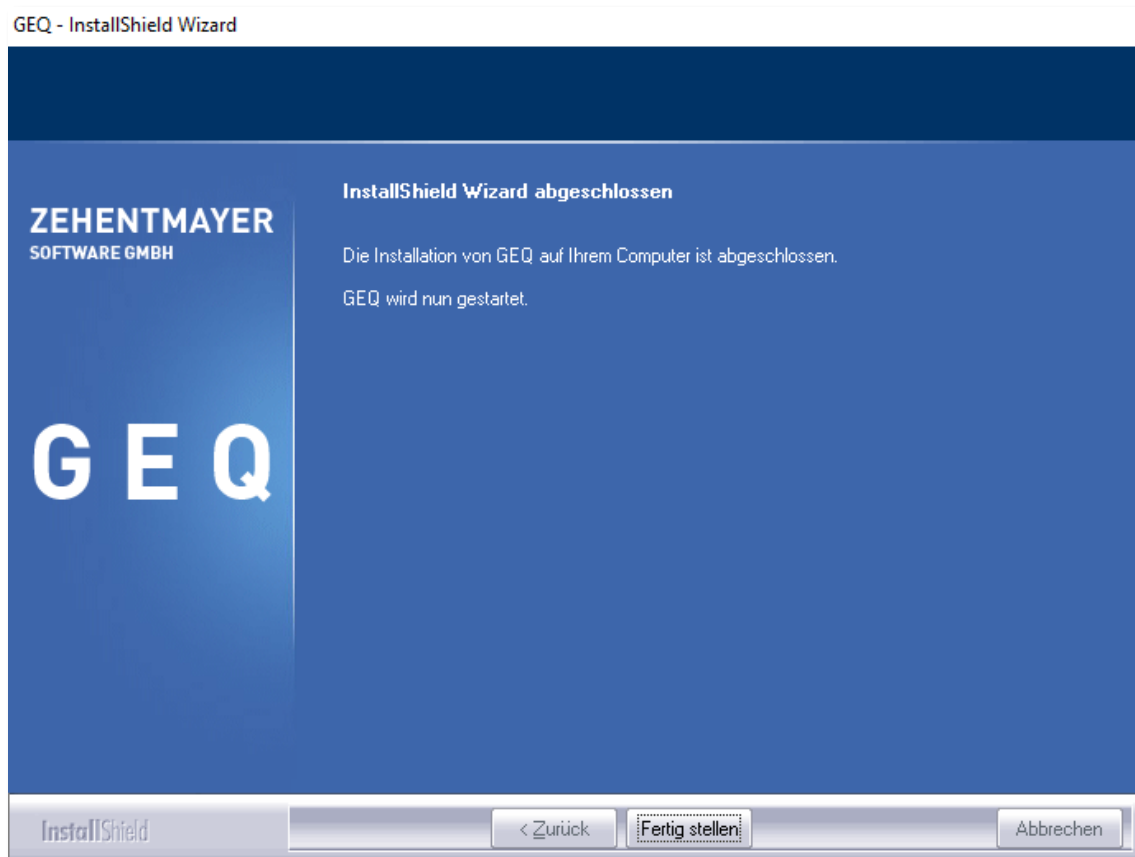
Bei Auswahl der Datenablage „**Sammelablage**“ kann zusätzlich über den **Datenbank-Pfad** der Speicherort der Datenbank festgelegt werden. Hier werden alle Projekte und Baustoffkataloge gespeichert (Standard: C:\ProgramData\GEQ).



Achtung:

Der Datenbank-Pfad kann nur bei der Installation von GEQ ausgewählt werden, eine nachträgliche Änderung ist nur durch eine Neuinstallation möglich.

Nach Abschluss der Installation wird GEQ gestartet. Nach einem Neustart von GEQ kann die Registrierung bzw. Freischaltung erfolgen.



Floating-Installation

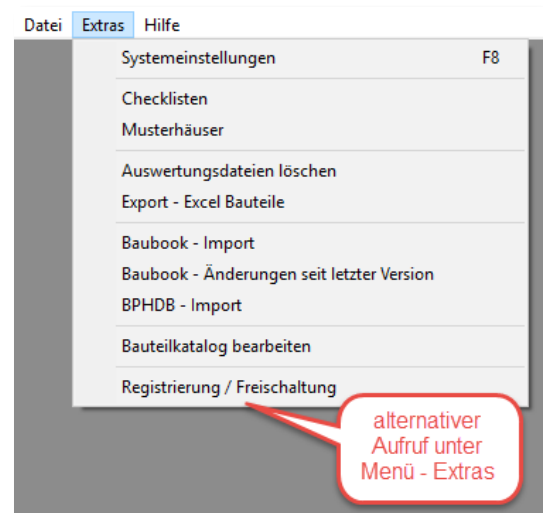
Um GEQ mit einer Floating-Lizenzierung zu verwenden, muss die Installation ab August 2017 als Projektanlage durchgeführt werden (siehe „Projektanlage“ unter „Einzelplatzinstallation“ auf Seite 3).

Der Pfad für den Floating-Lizenzpool wird im Zuge der Freischaltung festgelegt.

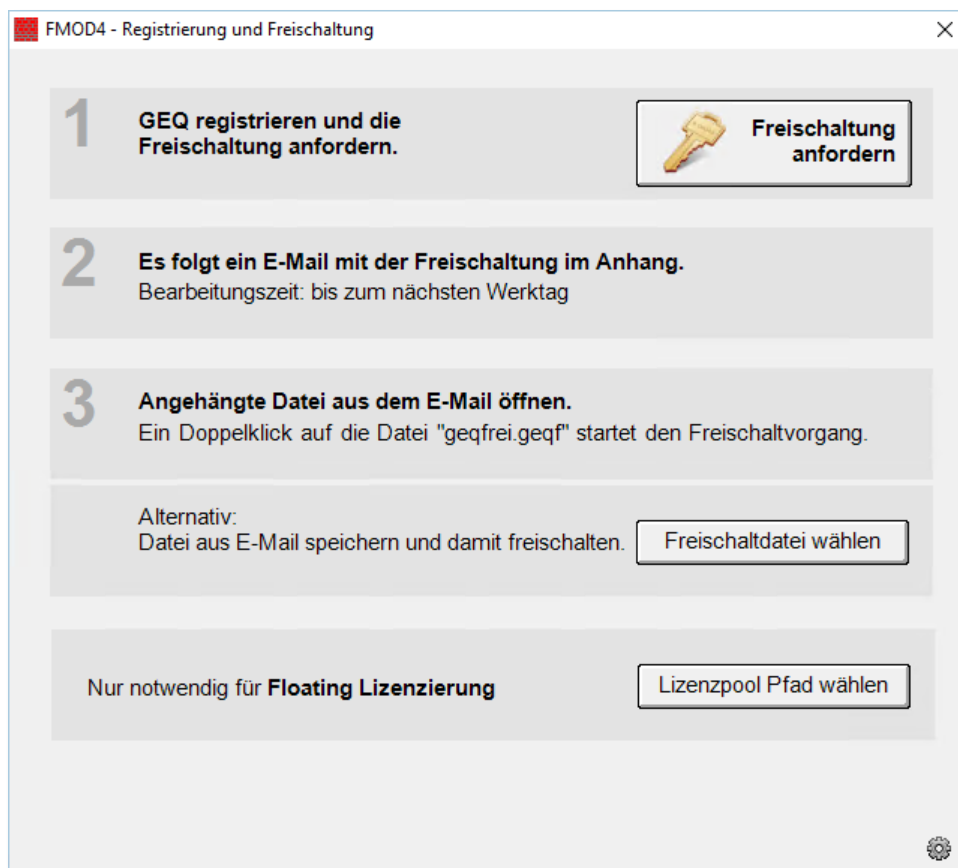
Freischaltung

Nach der Installation von GEQ ist eine Freischaltung erforderlich. Diese kann entweder

1. direkt im Hauptmenü oder
2. unter „Extras“ – „Registrierung / Freischaltung“ erfolgen.



Im Menüpunkt „Registrierung / Freischaltung“ kann GEQ registriert, eine Freischaltung angefordert und die Freischaltung durchgeführt werden.



Unter „**Freischaltung anfordern**“ werden die Kontaktdaten abgefragt und anschließend die Registrierungsanfrage an Zehentmayer Software GmbH übermittelt.

Die Registrierung wird bei Zehentmayer Software GmbH durchgeführt. Per Email wird danach die Freischaltungsdatei zurückgesendet. GEQ kann dann folgendermaßen freigeschaltet werden:

1. durch Doppelklick auf die Datei im Anhang oder
2. durch speichern der Datei und Auswahl dieser unter „**Freischaltdatei wählen**“.

Für **Floating-Installationen** muss zusätzlich der **Lizenzpool-Pfad** im Netzwerk angegeben werden. Dort wird bei der Freischaltung automatisch eine zentrale Lizenzdatei zur Verwendung für alle Arbeitsplätze abgelegt.

Update

Zur Durchführung eines Updates genügt das Ausführen der Update-Datei (bei Mehrplatzinstallationen auf jedem Arbeitsplatz). GEQ wird dadurch automatisch aktualisiert.