

GEQ Neuerungen Programmversion

Oktober 2014

ZEHENTMAYER
SOFTWARE GMBH

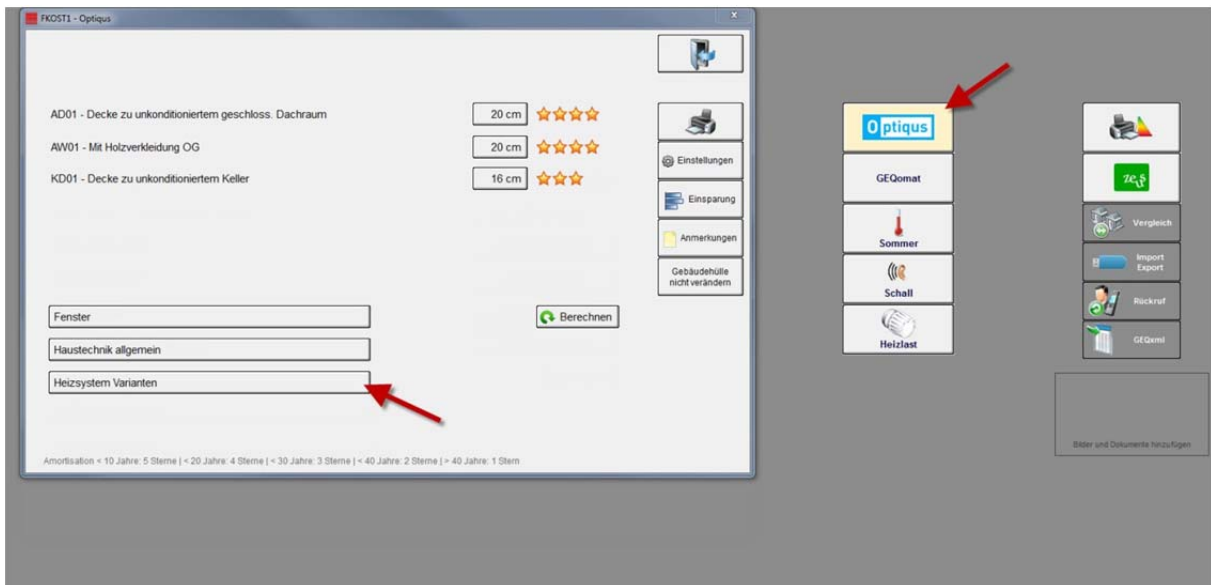
GEQ
ENERGIEAUSWEIS

Zehentmayer Software GmbH
Gewerbehofstraße 24
A-5023 Salzburg

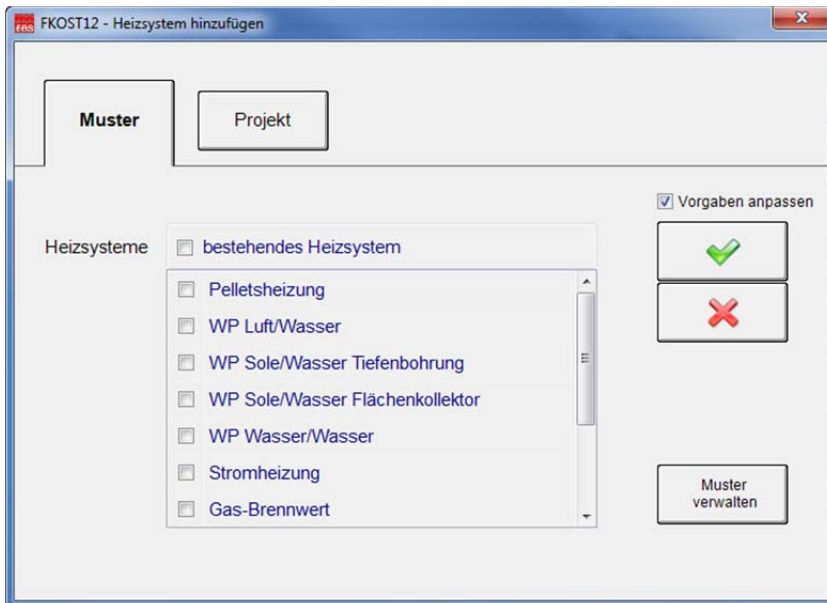
Tel: (+43) 662 / 64 13 48
E-Mail: office@geq.at

Neuer Programmteil

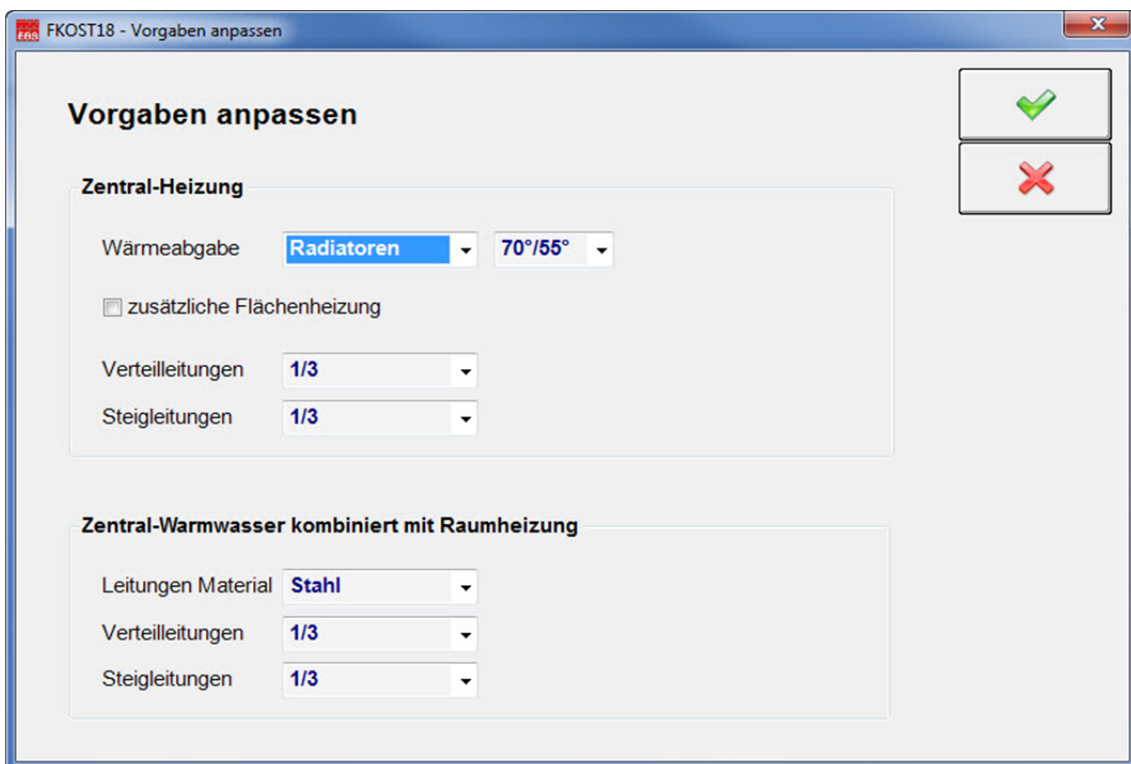
Wirtschaftlichkeitsberechnung für Heizsysteme

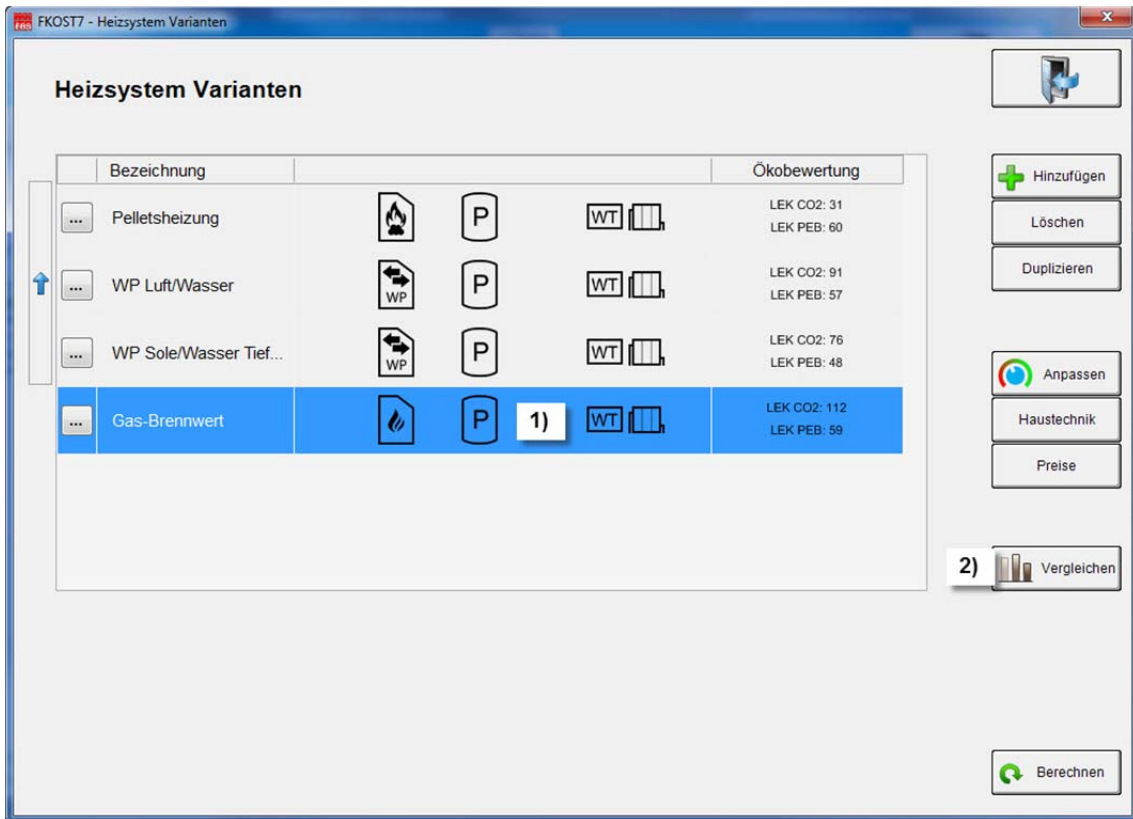


Empfehlung Heizsystem



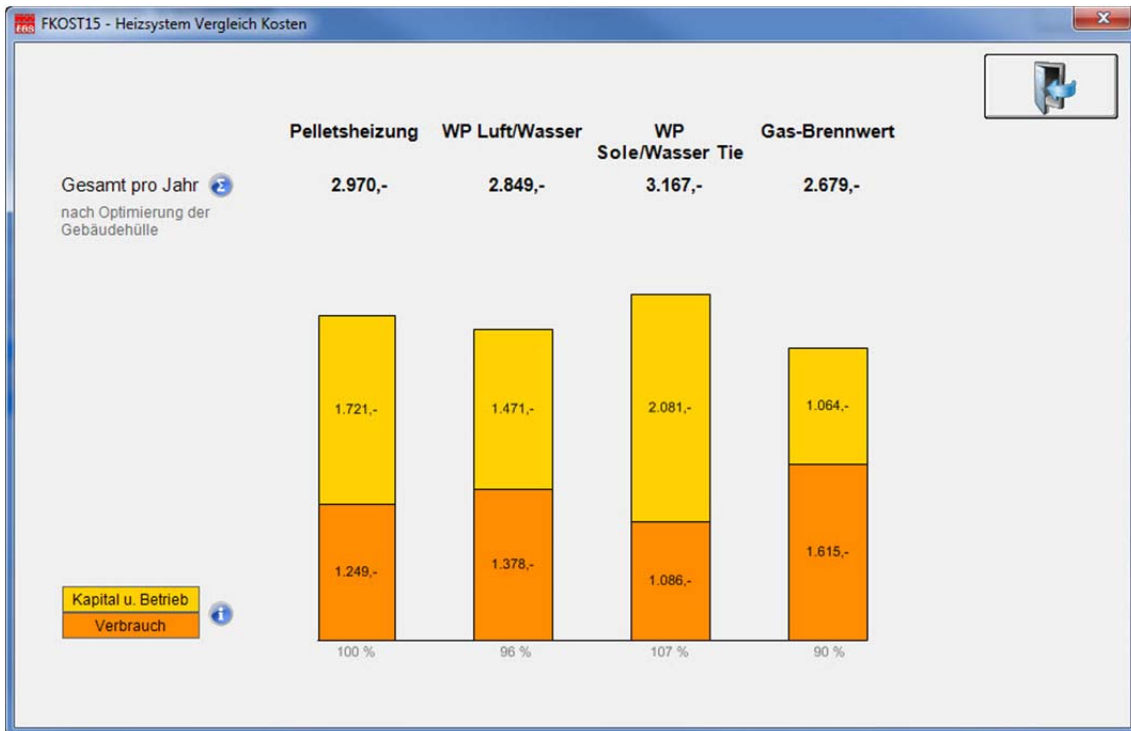
Durch das Hinzufügen der Heizsystem-Varianten wird festgelegt, welche Heizsysteme verglichen werden sollen.





Die verschiedenen Varianten werden aufgelistet und die benötigten Komponenten grafisch dargestellt **(1)**. Mit einem Klick auf „Vergleichen“ **(2)** werden die Kosten pro Variante gezeigt.

Vergleich Kosten



Beim Kostenvergleich werden die Gesamtkosten der Varianten für ein Jahr berechnet und als Balkendiagramm dargestellt. Mit einem Klick auf einen Balken werden die Kosten im Detail angezeigt.

	kWh	€ / kWh	Steigerung	mittlere jährl. Kosten in €
Photovoltaikanlage	-	-	-	-
Raumheizung	-	-	-	-
Warmwasser	-	-	-	-
Wärmepumpe	3.611	0,150	3,0 %	600,96
Hilfsenergie	639	0,190	3,0 %	134,82

mittlere jährliche verbrauchsgebundene Kosten: 735,79 €

Detailangaben zu den verbrauchsgebundenen Kosten.

FKOST17 - Kostendetails

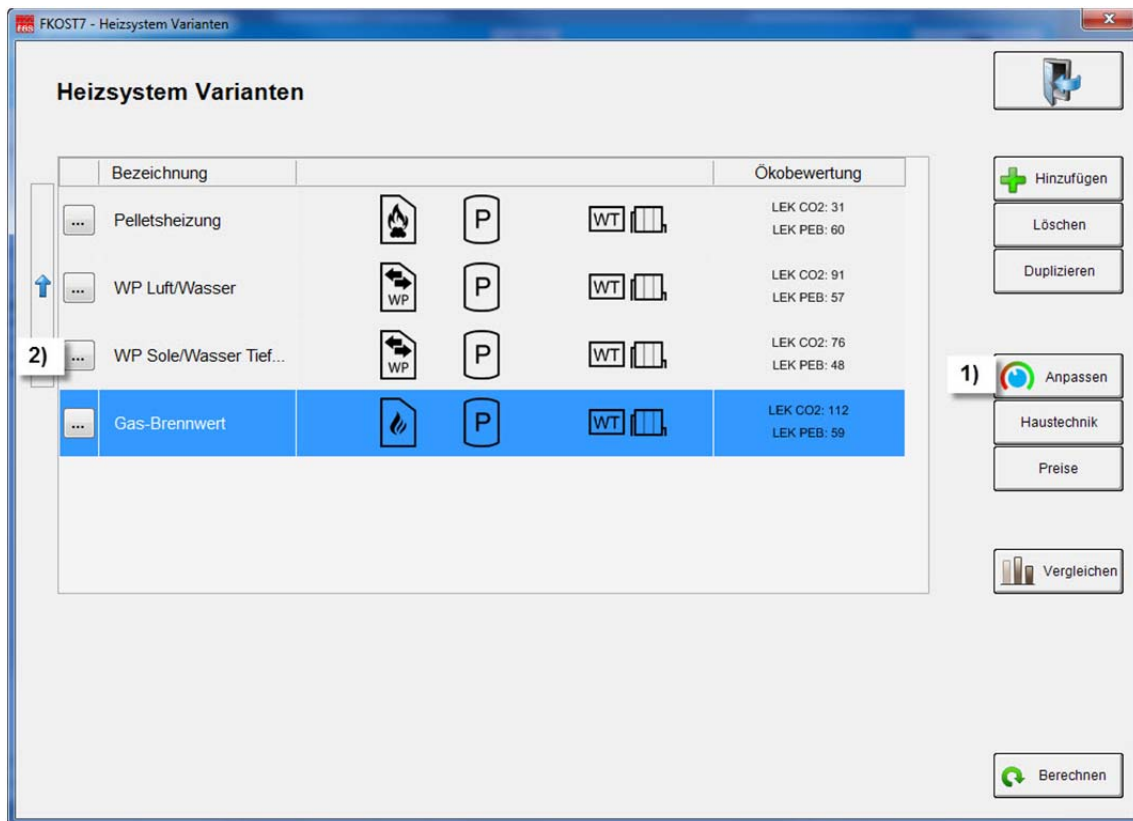
WP Sole/Wasser Flächenkollektor

	Investition Kosten	Nutzungsd. Jahre	Instand- rate
Frischwassermodule	1.600 €	17,5	1,0 %
Pufferspeicher	2.081 €	30,0	1,0 %
Umwälzpumpen	500 €	15,0	2,0 %
Wärmepumpe	15.500 €	17,5	2,0 %
Flächenkollektor	7.500 €	30,0	2,0 %

Erstinvestition	27.181,00 €
kapitalgebundene Kosten / Jahr	1.364,87 €
betriebsgebundene Kosten / Jahr	562,37 €

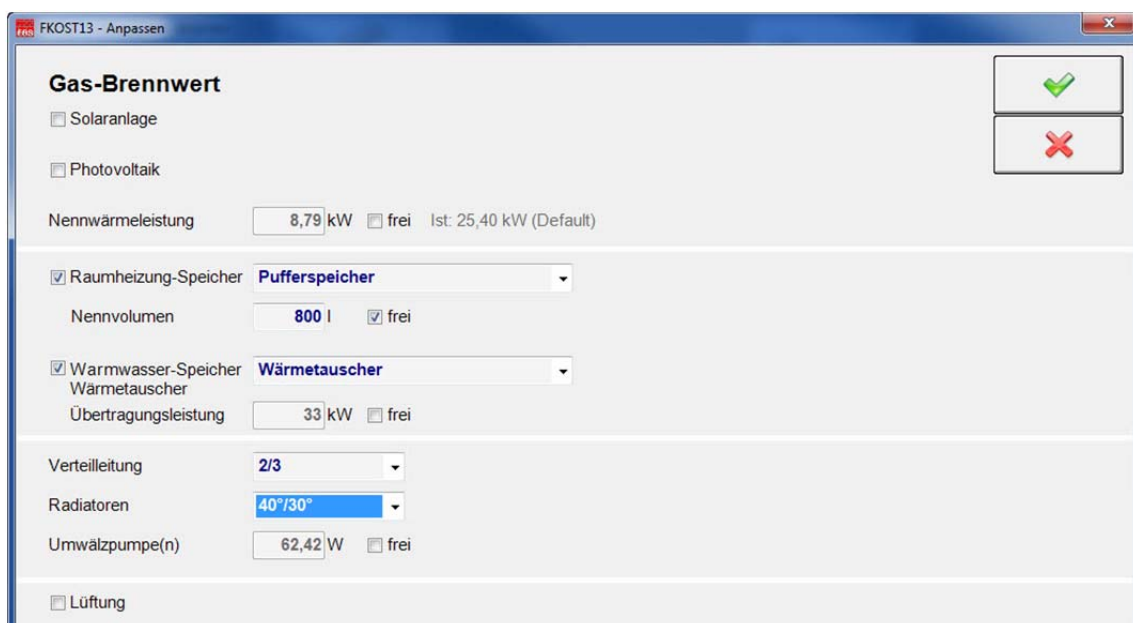
Detailangaben zu den kapital- und betriebsgebunden Kosten.

Heizsystem Anpassen



Um die Details eines Heizsystems anzupassen, muss erst das Heizsystem markiert und dann der „Anpassen“-Button **(1)** betätigt werden.

Mit dem Pfeil **(2)** kann die Reihenfolge der Systeme verändert werden. Dies wirkt sich auch auf die Darstellung am Ausdruck aus.



Hier können Solar- und Photovoltaikanlage aktiviert werden. Außerdem wird die Speicherart und das Speichervolumen erfasst.