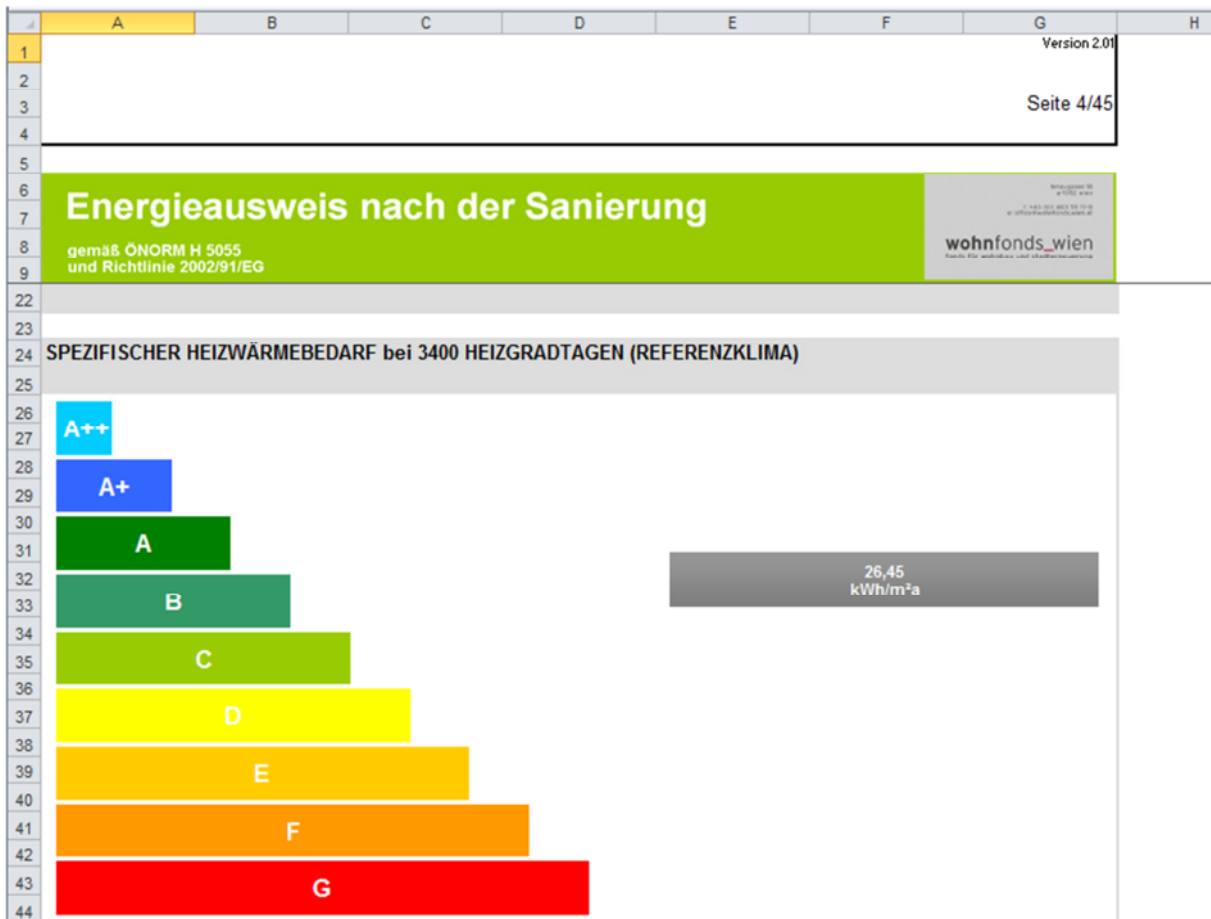
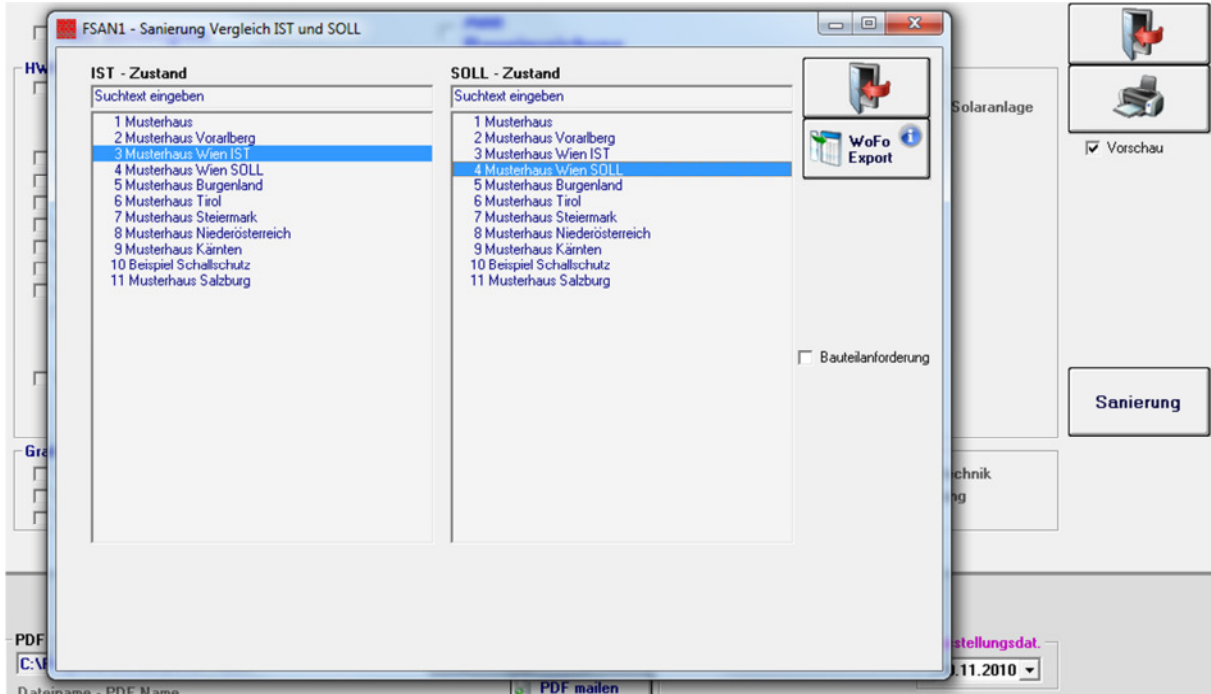


Export des Wohnfonds-Excel

Export des Wohnfonds-Excel für die WF Wien in GEQ

Für Sanierungen in Wien kann das von der Wohnbauförderstelle geforderte Excel (Ergebnisblatt THEWOSAN) über GEQ erstellt werden. Mit einem Klick auf „WoFo-Export“ wird das THEWOSAN-Excel generiert und geöffnet. Es können nun Veränderungen vorgenommen oder das Dokument gespeichert und übermittelt werden. Das THEWOSAN-Excel wird in „Bilder und Dokumente“ gespeichert.



Export des Wohnfonds-Excel

HWB-SAN-VO-08.xls08e9f79c-9d13-4b36-ba72-603704113b42.xls [Kompatibilitätsmodus] - Micro

Start Einfügen Seitenlayout Formeln Daten Überprüfen Ansicht

Einfügen Zwischenabla... Schriftart Ausrichtung Zahl Bedingte Formatierung Als Tab formati

A1

1 2 A B C D E F G H

1 Version 2.01

2

3 Seite 1/45

4

5

6

7

ERGEBNISBLATT THEWOSAN

14	Bruttogeschossfläche (BGF)	181,19 m ²	181,19 m ²		
15					
16	Bruttovolumen (BRI)	632,54 m ³	632,90 m ³		
17					
18	Oberfläche des beheizten Volumens	446,49 m ²	446,49 m ²		
19					
20	charakteristische Länge (L)	1,42 m	1,42 m		
21					
22	NEG	47,00 kWh/m ² a	46,98 kWh/m ² a		
23					
24	Gebäudetyp	Einfamilienhaus	Einfamilienhaus		
25	Bauweise	mittelschwer	mittelschwer		
26	Luftwechselrate	1,00 1/h	1,00 1/h		
27	Wärmerückgewinnung	Gegenstromwärmetauscher	Gegenstromwärmetauscher		
28	Erdwärmetauscher	Erdwärmetauscher bekannt	Erdwärmetauscher bekannt		
29					
30	WÄRME- und ENERGIEBEDARF				
31					
32		vor der Sanierung	nach der Sanierung	Anforderung	
33		zonenbezogen	spezifisch	zonenbezogen	spezifisch
34	Anforderung 2009			74,00 kWh/m ² a	<- erfüllt
35					
36	Anforderung 2010			64,00 kWh/m ² a	<- erfüllt
37					
38	Delta-Anforderung (Einsparung)			30,48 kWh/m ² a	<- erfüllt
39					
40	HWB	18407 kWh/a	101,59 kWh/m ² a	4792 kWh/a	26,45 kWh/m ² a
41					Reduktion: 75,14 kWh/m ² a
42					HWB _{NEG} : NWB nach Sanierung
43					1 : 0,56
44					
45					
62					
63					
64					
65					